

Herzlich Willkommen  
zur  
Hauptversammlung 2010

SYGNIS<sup>®</sup>

30. November 2010

**EINFÜHRUNG UND BERICHT DES AUFSICHTSRATSVORSITZENDEN**

**BERICHT DES FINANZVORSTANDS PETER WILLINGER**

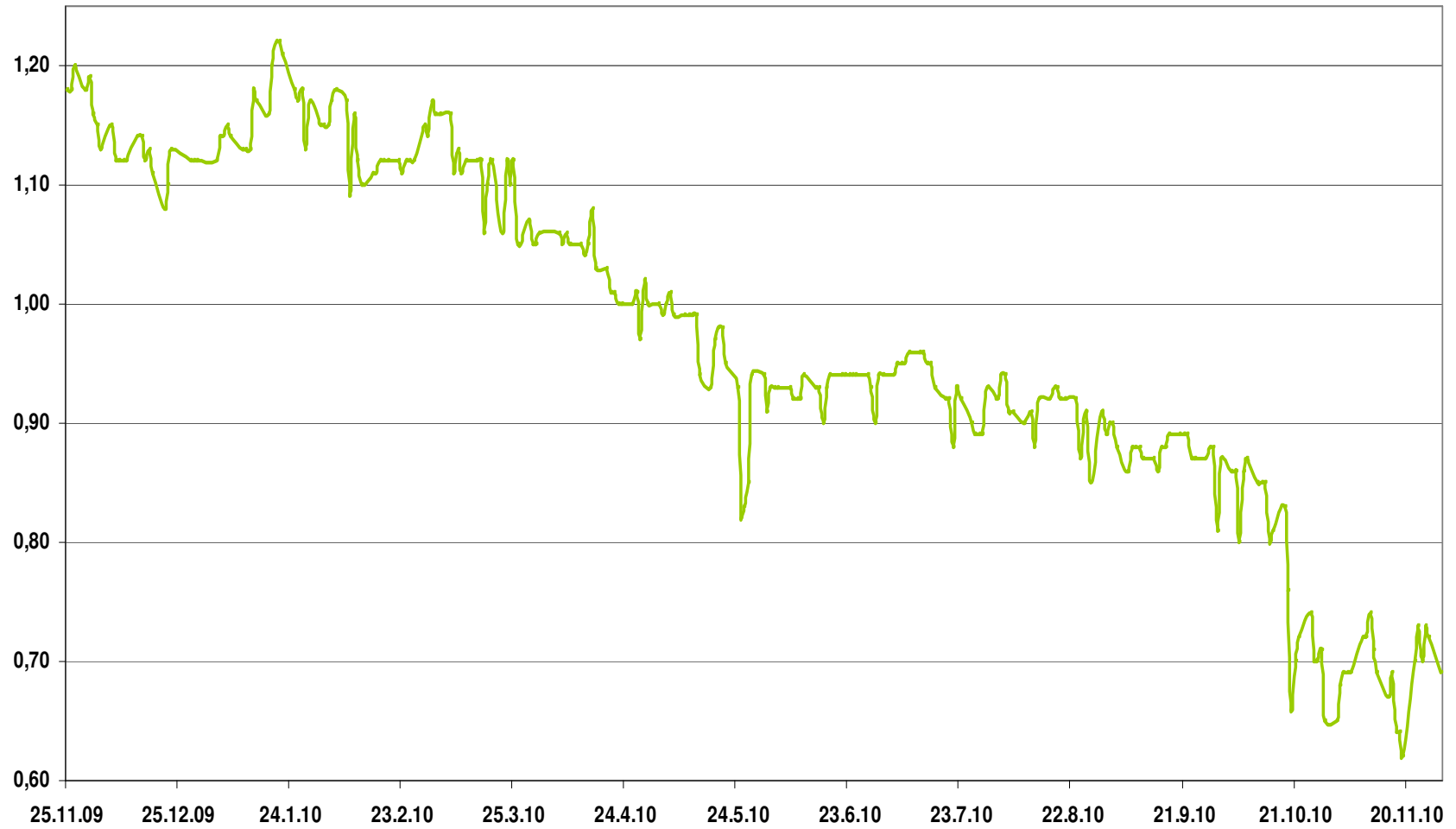
**BERICHT DES VORSTANDS MEDIZIN UND ENTWICKLUNG DR. RATHGEB**

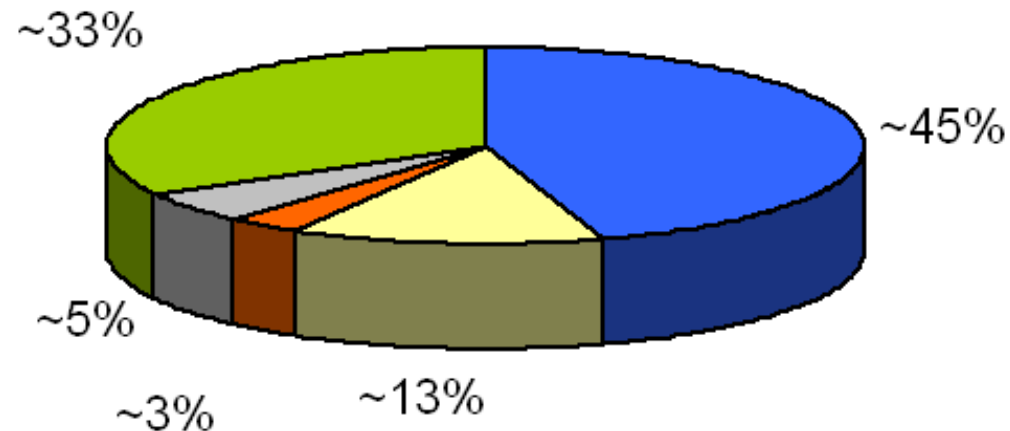
in Mio. €	2009/2010	2008/2009	Veränderung in %
Umsatzerlöse	0,3	0,4	-25
Vertriebskosten	-1,0	-1,2	-17
Verwaltungskosten	-1,8	-1,9	-5
Forschungs- & Entwicklungskosten	-6,4	-8,1	-21
Operatives Ergebnis (EBIT)	-8,9	-10,8	18
Ergebnis aus Finanzinvestitionen	-1,8	0,0	n/a
<b>Jahresergebnis</b>	<b>-10,3</b>	<b>-10,3</b>	<b>0</b>

	<b>in Mio. €</b>	<b>31.3.2010</b>	<b>31.3.2009</b>	<b>Veränderung in %</b>
<u>Aktiva</u>	Immaterielle Vermögenswerte	21,9	22,2	-1
	Geschäfts- oder Firmenwerte	3,3	3,3	0
	Sonstige langfristige Vermögenswerte	0,8	0,9	-11
	Liquide Mittel und Wertpapiere	15,5	22,3	-30
	Sonstige kurzfristige Vermögenswerte	1,4	1,5	-7
	<b>Summe Aktiva</b>	<b>42,9</b>	<b>50,2</b>	<b>-15</b>
<u>Passiva</u>	Eigenkapital	30,1	36,2	-17
	Langfristige finanzielle Schulden	8,0	8,0	0
	Passive latente Steuern	3,0	3,1	-3
	Kurzfristige Schulden	1,8	2,9	-38
	<b>Summe Passiva</b>	<b>42,9</b>	<b>50,2</b>	<b>-15</b>

<b>in Mio. €</b>	<b>2009/2010</b>	<b>2008/2009</b>	<b>Veränderung in %</b>
Operativer Cash Flow	-8,7	-9,3	6
Liquide Mittel und Wertpapiere	15,5	22,3	-30
Liquiditätszu-/abfluss	-6,8	2,8	n/a

Kursverlauf (€) 25.11.2009 bis 29.11.2010





- dievini Hopp BioTech holding GmbH & Co. KG
- BASF SE
- Bayer AG
- Management & Supervisory Board
- Free Float

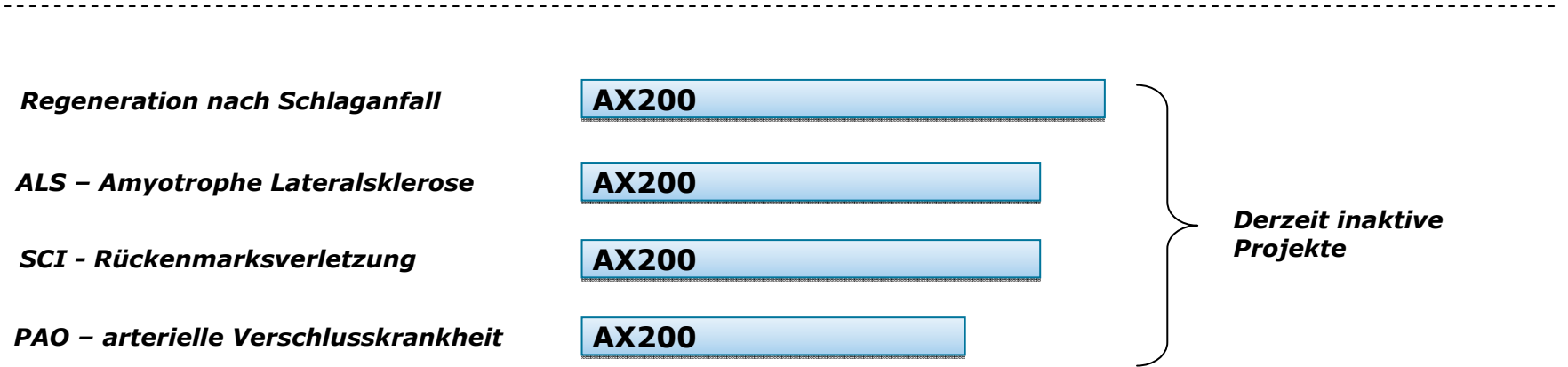
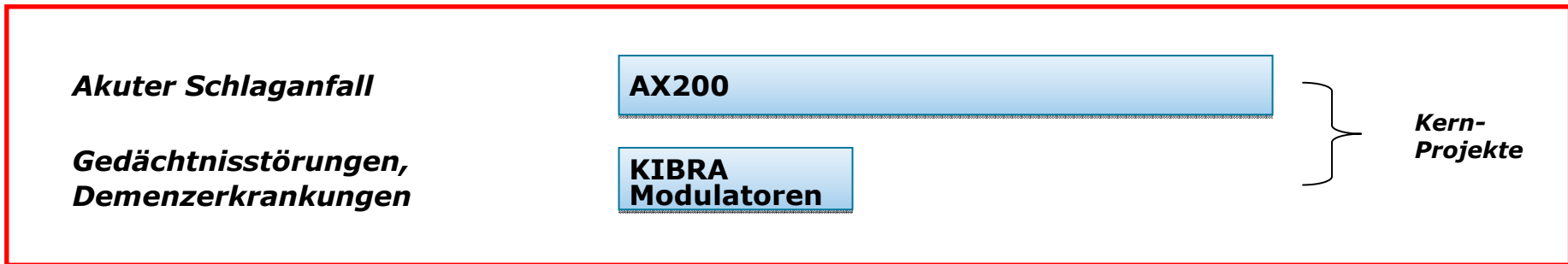
## Verkürzte Gewinn- und Verlustrechnung (IFRS) 1. Halbjahr 2010/2011 (April-September)

in Mio. €	1. Hj 2010/2011	1. Hj 2009/2010	Veränderung in %
Umsatzerlöse	0,1	0,1	0
Vertriebskosten	0,4	0,6	-33
Verwaltungskosten	0,9	0,9	0
Forschungs- & Entwicklungskosten	4,3	3,3	30
<b>Operatives Ergebnis (EBIT)</b>	<b>-5,4</b>	<b>-4,7</b>	<b>-15</b>
Ergebnis aus Finanzinvestitionen	0,0	-2,4	-100
<b>Fehlbetrag der Periode, gesamt</b>	<b>-5,3</b>	<b>-6,9</b>	<b>23</b>
<b>Liquidität zum Quartalsende</b>	<b>11,2</b>	<b>18,3</b>	<b>-39</b>

**BERICHT DES FINANZVORSTANDS PETER WILLINGER**

**BERICHT DES VORSTANDS MEDIZIN UND ENTWICKLUNG DR. RATHGEB**

**Indikation**



- Im F&E Bereich Fokussierung auf Kernprojekte
- Im Entwicklungsteam (klinische Studie AX200) keine Veränderungen
- Im Forschungsbereich Ausrichtung auf KIBRA-Projekt
- Kernkompetenzen erhalten
  - Wissenschaftliches Know-How und Methodenkompetenzen
  - Klinische Arzneimittel-Entwicklung
- Optimierte Nutzung externer Ressourcen

- Wesentlicher Faktor bei Lern- und Gedächtnisprozessen im Gehirn
- KIBRA Menge in Gehirnzellen korreliert mit Gedächtnisleistung
- Intensive Arbeiten zur Aufklärung der Funktion von KIBRA
  
- Ziele:
  - Identifizieren von Ansatzpunkten zur pharmakologischen Beeinflussung der durch KIBRA regulierten Gedächtnisvorgänge
  - Finden und Entwickeln von Substanzen zur Behandlung von Gedächtnisstörungen und Demenzerkrankungen

- Klinische Phase II Wirksamkeitsstudie läuft
- 70 Schlaganfallzentren in 7 Ländern nehmen teil
- Patienten mit mittelschwerem bis schwerem Schlaganfall werden eingeschlossen
- Nach Anpassung des Studienprotokolls deutlich bessere Rekrutierung von Patienten
- Vorliegen erster Daten wird im 2. Halbjahr 2011 erwartet

- Zielgerichteter Einsatz unserer finanziellen Mittel
- Steigerung Kapitalmarktfähigkeit zur Eröffnung weiterer Finanzierungsalternativen
- Erhöhung der Attraktivität für mögliche M&A Transaktionen
- Fokussierung auf 2 Kernprojekte
  - AX200: Konzentration auf Durchführung AXIS2-Studie
  - KIBRA: Weitere Aufklärung des Mechanismus und Finden von Substanzen zur Beeinflussung des KIBRA-Pathways

SYGNIS Pharma AG  
Im Neuenheimer Feld 515  
69120 Heidelberg  
Germany

Email: [info@sygnis.de](mailto:info@sygnis.de)  
Phone: +49 6221 454 6  
Fax: +49 6221 454 700



# Hauptversammlung 2010

SYGNIS<sup>®</sup>

30. November 2010